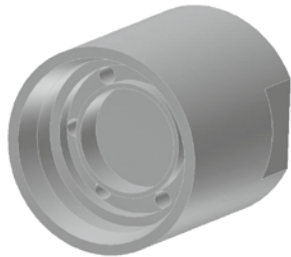




## Insert-Greifer - vakuumgesteuert

### Kundenspezifisches Ausführungsbeispiel



Anwendungsbeispiel mit Einlege teil

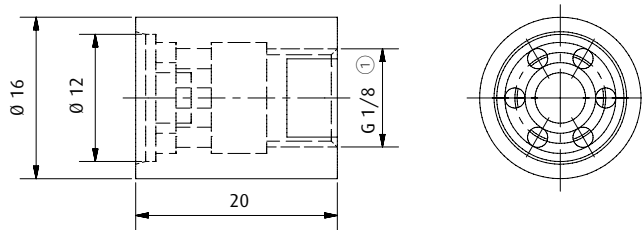
### Produktbeschreibung

- > Handlung von kundenspezifischen Einlege teilen stirnseitig durch Vakuum
- > Alternative, wenn Innen- oder Außengreifen nicht zulässig ist
- > Greiferdurchmesser wird exakt auf das Werkstück abgestimmt
- > Anbindung über Federstößel
- > Gewicht: 85 g
- > Gehäusematerial: Messing, andere Materialien auf Anfrage
- > Passendes Zubehör: Saugfinger gefedert GR04.090A, Winkelklemmstück GR02.011A
- > Patent angemeldet

### Bestellhinweis

Das dargestellte Produktbeispiel wurde auf Basis von Kundenspezifikationen erstellt und ist als Standard so nicht lieferbar. Gerne entwickeln wir auch für Sie den passenden Insert-Greifer.

### Abmessungen



① = Vakuumanschluss