



Insert-Greifer - druckluftgesteuert Kundenspezifisches Ausführungsbeispiel



Anwendungsbeispiel mit Einlegeteil

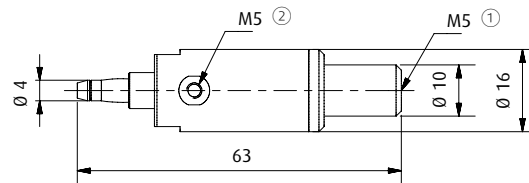
Produktbeschreibung

- > Einlegen von kundenspezifischen Gewindebuchsen durch „Innengreifen“
- > Exakt auf Werkstück abgestimmt
- > Doppeltwirkend
- > Anbindung über Klemm-Ø 10 mm
- > Gehäusematerial: Messing, andere Materialien auf Anfrage
- > Gewicht: 115 g

Bestellhinweis

Das dargestellte Produktbeispiel wurde auf Basis von Kundenspezifikationen erstellt und ist als Standard so nicht lieferbar.
Gerne entwickeln wir auch für Sie den passenden Insert-Greifer.

Abmessungen



① = Druckluftanschluss Ausfahren des Kolbens

② = Druckluftanschluss Einfahren des Kolbens