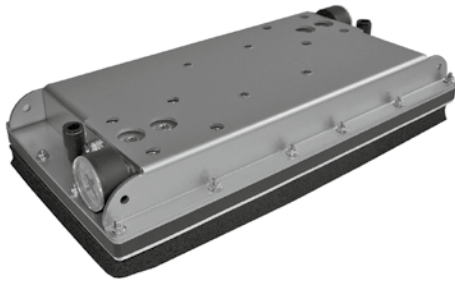




Flächengreifer 200x400



Produktbeschreibung

- > Einsatz in nahezu allen automatisierten Handling-Prozessen: Palettieren, Depalettieren, Vereinzeln, Sortieren
- > Integrierte Vakuumherzeugung
- > Bauart TL: mit Strömungsblende
- > Bauart TC: mit Ventiltechnik, lässt unbelegte Saugöffnungen geschlossen und spart dadurch Energie
- > Verschmutzungssicherer Aufbau gewährleistet hohe Verfügbarkeit und Prozess-Sicherheit
- > Geeignet für schnelle Taktzeiten
- > Einfache Installation und Inbetriebnahme
- > Schneller und unkomplizierter Austausch der Schaumgummimatten durch selbstklebende Trägerfolie

Bestellhinweis

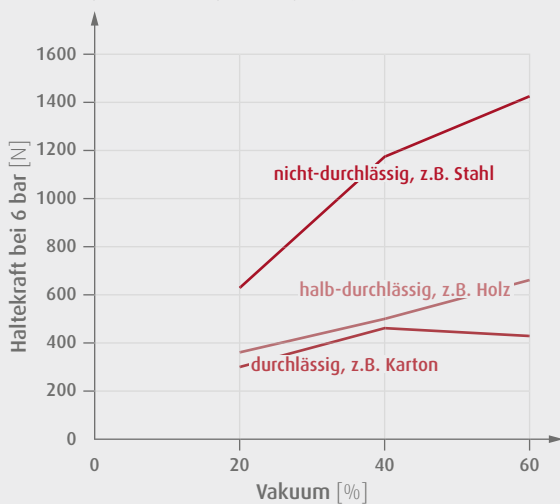
- > Befestigungselemente zur Einbindung in Greifersysteme auf Anfrage

Technische Daten

Art.-Nr.	Luftverbrauch bei 6 bar [NI/min]	Saugleistung gegen Atmosphäre [NI/min]	Endvakuum [%]	Gewicht [kg]	Passende Schaumgummimatte
TL200x400-P20	420	792	60	3,90	PPF200.400-P20
TC200x400-P20	420	1.440	60	6,15	PPF200.400-P20
TL200x400-P40	210	792	60	3,90	PPF200.400-P40
TC200x400-P40	210	720	60	6,15	PPF200.400-P40

Diagramme

- > Haltekraft bei 6 bar in Abhängigkeit vom Vakuum bei verschiedenen durchlässigen Materialien (Werte bei 100% Abdeckung des Flächengreifers / minimal 80%ige - bei Ausführung TL - Abdeckung wird empfohlen)



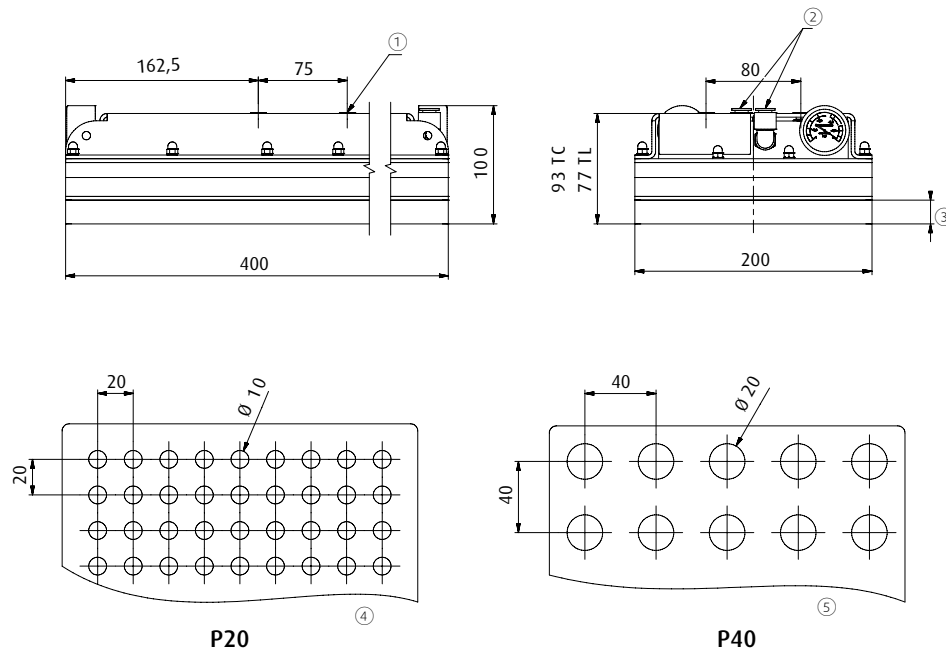
TL200x400-P20 | TL200x400-P40



TC200x400-P20 | TC200x400-P40



Abmessungen



① = Befestigung mit Schrauben M6

② = 10 mm Quick-Fitting

③ = 20 mm Schaumgummimatte

④ = 171 Bohrungen

⑤ = 50 Bohrungen