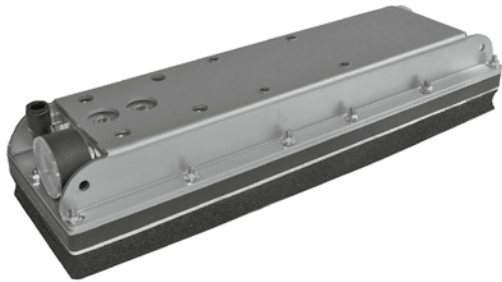




Flächengreifer 120x400



Produktbeschreibung

- > Einsatz in nahezu allen automatisierten Handling-Prozessen: Palettieren, Depalettieren, Vereinzeln, Sortieren
- > Integrierte Vakuumherzeugung
- > Bauart TL: mit Strömungsblende
- > Bauart TC: mit Ventiltechnik, lässt unbelegte Saugöffnungen geschlossen und spart dadurch Energie
- > Verschmutzungssicherer Aufbau gewährleistet hohe Verfügbarkeit und Prozess-Sicherheit
- > Geeignet für schnelle Taktzeiten
- > Einfache Installation und Inbetriebnahme
- > Schneller und unkomplizierter Austausch der Schaumgummimatten durch selbstklebende Trägerfolie

Bestellhinweis

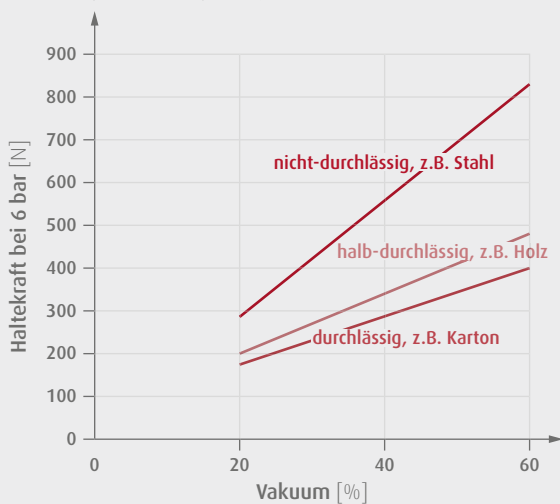
- > Befestigungselemente zur Einbindung in Greifersysteme auf Anfrage

Technische Daten

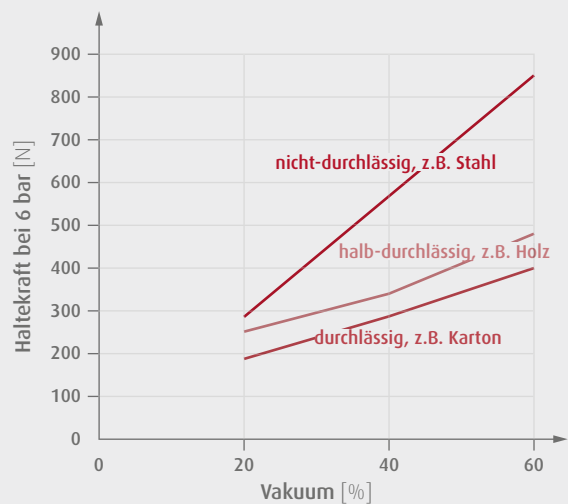
Art.-Nr.	Luftverbrauch bei 6 bar [l/min]	Saugleistung gegen Atmosphäre [l/min]	Endvakuum [%]	Gewicht [kg]	Passende Schaumgummimatte
TL120x400-P20	210	396	60	2,50	PPF120.400-P20
TC120x400-P20	210	360	60	3,55	PPF120.400-P20
TL120x400-P40	105	198	60	2,50	PPF120.400-P40
TC120x400-P40	105	360	60	3,55	PPF120.400-P40

Diagramme

- > Haltekraft bei 6 bar in Abhängigkeit vom Vakuum bei verschieden durchlässigen Materialien (Werte bei 100% Abdeckung des Flächengreifers / 80%ige Abdeckung - bei Ausführung TL - wird empfohlen)



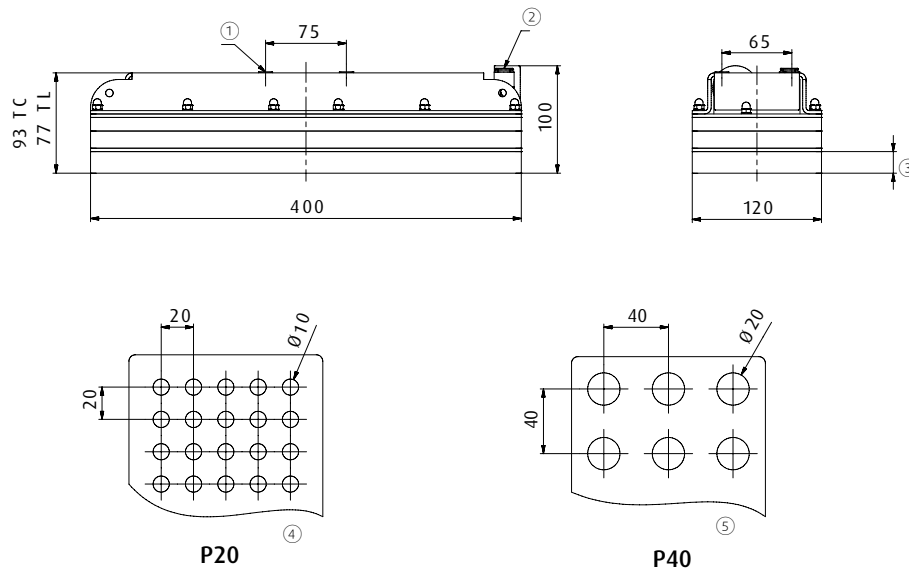
TL120x400-P20 | TL120x400-P40



TC120x400-P20 | TC120x400-P40



Abmessungen



① = Befestigung mit Schrauben M6

② = 10 mm Quick-Fitting

③ = 20 mm Schaumgummimatte

④ = 95 Bohrungen

⑤ = 30 Bohrungen