



Temperaturbeständige Sauger mit Filzauflage - Serie SX-F

ABDRUCKARM



Produktbeschreibung

Nahezu abdruckfreier Spezialsauger für höchste Temperaturanforderungen z.B. in der Glasindustrie. Spezialfilz durch Vulkanisation unlösbar mit Trägerelastomer verbunden. Migration von Silikonpartikeln wird durch aufgedampfte Aluminiumschicht verhindert. Anschluss bis Ø 70 mm mittels Stecknippel, ab Ø 90 mm mit verschraubter Halteplatte.

Nutzen

- > Temperaturbeständig bis zu 500 °C (SI)
- > Nahezu abdruckfrei
- > Kostengünstiger Wechsel verschlissener Dichtungen


Hinweis

Bei Ersteininsatz ergibt sich durch die Beschaffenheit des Spezialfilzes eine geringe Leckage, die sich jedoch nach kurzer Einsatzdauer durch Verdichtung der Filzschicht deutlich reduziert.

Technische Daten

Art.-Nr.	Typ / Lippenabmessung		Gewicht [g]	Max. Betriebstemperatur [°C]	Material / Farbe	Anzahl Balgen
26.025.009.*	SX-F-25	2	6	500	SI (tr/ge)	--
26.037.010.*	SX-F-40	3	10	500	SI (tr/ge)	--
26.070.011.*	SX-F-70	7	24	500	SI (tr/ge)	--
26.090.001.*	SX-F-90	17	80	500 (SI), 300 (FKM)	SI (tr/ge), FKM (sw/ge)	1,5
26.120.002.*	SX-F-120	18	140	300	FKM (sw/ge)	1,5
26.160.003.*	SX-F-160	18	205	300	FKM (sw/ge)	1,5

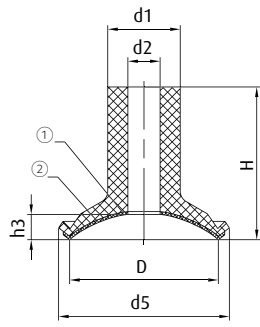
Zubehör

Art.-Nr.	 Passende Halter				
	G1/8-AG	G1/8-IG	G1/4-AG	G1/4-IG	G3/8-IG
26.025.009.*	270.132	270.114	270.208	270.178	--
26.037.010.*	270.132	270.114	270.208	270.178	--
26.070.011.*	270.132	270.114	270.208	270.178	--
26.090.001.*	--	--	--	--	270.400
26.120.002.*	--	--	--	--	270.402
26.160.003.*	--	--	--	--	270.404

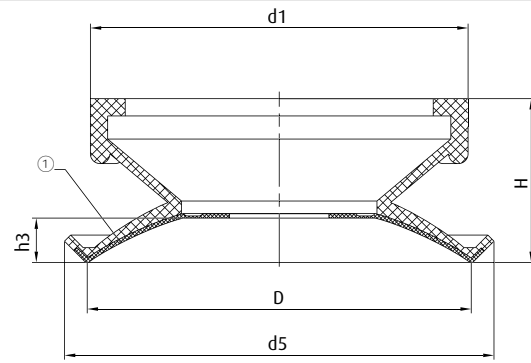
* Die Art.-Nr. bei Bestellung mit entsprechendem Materialcode ergänzen. Sie finden diesen unter www.fipa.com



Abmessungen



Ø 24 | 37 | 67 mm



Ø 89 | 120 | 150 mm

① = Filzauflage

② = Bei Silikonsaugern Silikonperre: Aufgedampfte Aluminium-Schicht

Art.-Nr.	Ø D [mm]	Ø d1 [mm]	Ø d2 [mm]	Ø d5 [mm]	H [mm]	h3 [mm]
26.025.009.*	24	16	8	29	36	3,3
26.037.010.*	37	18	8	42	38	6,5
26.070.011.*	67	21	8	71	36	8
26.090.001.*	89	87	--	99	38	10,5
26.120.002.*	120	108	--	129	45	17,5
26.160.003.*	150	130	--	161	48	16,5

* Die Art.-Nr. bei Bestellung mit entsprechendem Materialcode ergänzen. Sie finden diesen unter www.fipa.com